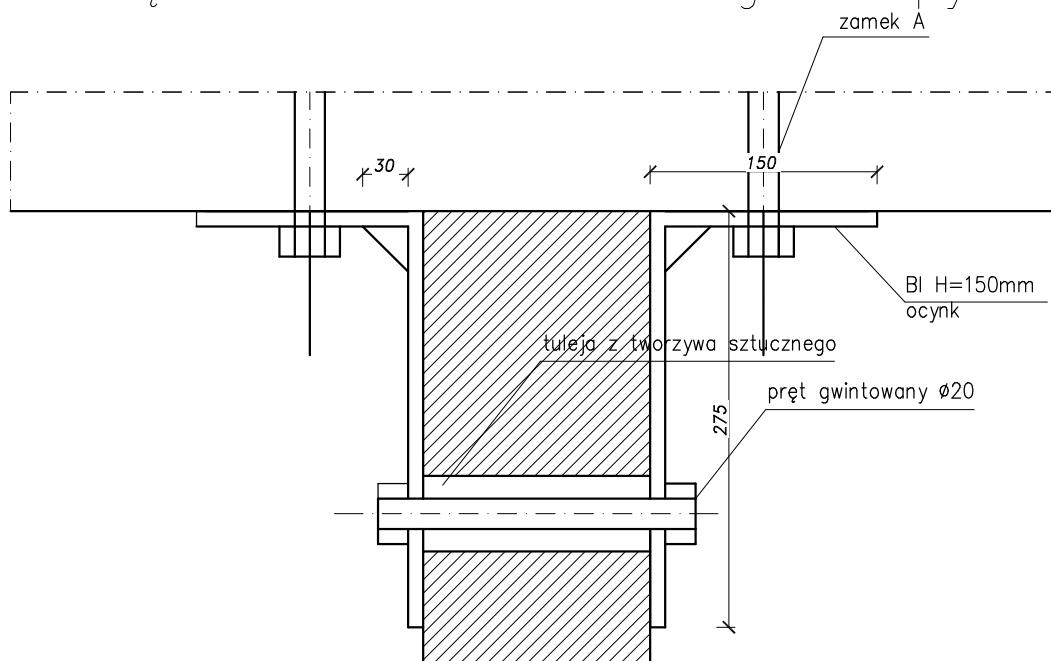



Elementy prefabrykowane rampy rozładunkowej

Połączenie elementu dennego rampy



Uwaga:

Pod nakrętki użyć podkładek odpowiedniej wielkości

CODEX 		Biuro Rzecznictwa i Ekonomii Środowiska CODEX Sadowski i Wspólnicy Spółka Jawna 63-000 Środa Wlkp. ul. Stachury 9 tel.: +48 61 622 91 20 fax: +48 61 622 91 21 www.codex.pl	
Przedsięwzięcie: Budowa punktu selektywnego zbierania odpadów komunalnych wraz z niezbędną infrastrukturą dla gminy Miasteczko Krajeńskie		Stadium dokumentacji: Projekt wykonawczy	
Tytuł rysunku: Połączenia 2		Nr rys.: R-11	
Funkcja:	Imię i nazwisko: mgr inż. Mariusz Kończal	Specjalność: konstrukcyjno-budowlana	Numer uprawnień: WKP/0051/POOK/10
Projektował:	inż. bud. Ryszard Kowalski	konstrukcyjno-budowlana	UAN-8386/85/86
Skala: 1:50		Branża: konstrukcyjna	
Data: WRZESIEŃ 2016		Data:	